

INHOUDSOPGAVE

<i>Aanwezigheidslijst</i>	2
<i>Verslag</i>	3
Beleidsplan meerjarenplan	3
Suggesties input via de milieuadviesraad.....	3
Voorstelling klimaatcijfers Rotselaar	4
Bijlage 1 : klimaatcijfers gemeente Rotselaar voorstelling milieudienst	5

VERSLAG MILIEUADVIESRAAD 20-06-2019

AANWEZIGHEIDSLIJST

	Naam	jan	feb	maart	april	mei	juni	sept	okt	nov	dec
1	Kris Uytterhoeven				a	a	v				
2	Georges Smedts				v	a	a				
3	Marc Denys				v	a	v				
4	Koen Nys				v	a	v				
5	Luc Van Hove				a	v	a				
6	Danny Van Herk				v	a	v				
7	Tim Wagendorp				a	a	v				
8	Ilse Vervloesem				a	a	a				
9	Dirk Provoost				a	a	v				
10	Gerda Van Eyken				a	v	v				
11	Liesbeth Loddewyckx				a	a	v				
12	Kim Oostvogels				a	a	a				
13	Heidi Vande Putte				a	a	a				
14	Johanna Geysens				a	a	a				
15	Philippe Deconinck				a	a	v				
16	Rudi Peeters				v	v	v				
17	Annelies Kayenbergh				a	v	v				
18	Bert Van Laer				a	a	a				
19	Sigrid Zaman				a	a	v				
20	Rik Maes				v	a	v				
	<i>a = aanwezig</i>										
	<i>v = verontschuldigd</i>										
	<i>na = niet aanwezig</i>										
	schepen Piet De Bruyn				a	v	a				
	ambt Sven Buyens				a	a	a				

VERSLAG

Kim Oostvogels neemt het woord en leidt de vergadering.

BELEIDSPLAN MEERJARENPLAN

Piet Debruyne licht de stand van zaken toe en geeft duiding:

Het huidige beleidsplan loopt nog tot eind 2019. Het nieuwe beleidsplan loopt van 2020 tot eind 2025.

Welk schema zitten we nu:

- Maak mee je buurt: online platform in de aanloop van gemeenteraadsverkiezingen 2018
- Interne werkdocumenten voor CBS
- Voorbereidend werk door administratie (loopt)
- Gemeenteraadscommissies input gevraagd in juni
- Input via de adviesraden: loopt momenteel
- Ondertussen zijn er verschillende
- Najaar: terugkoppeling naar gemeenteraad, adviesraden...

De waarden die zullen meegenomen worden:

- **Verantwoordelijkheid:** gedeeld: overheid, individu,... ondernemers, verenigingen
- **Vertrouwen:** niet blind, niet naïef op basis van klare afspraken, maar ook vertrouwen in ons eigen kunnen en in mekaars talenten
- **Verbinden:** we zijn allemaal 'deel van het probleem' maar ook 'deel van de oplossing', geen zin in goedkoop culpabiliseren.
- **Vooruitgaan**

De rol van de milieuvadvisraad: autonoom, partner, kritisch geweten, inspirator, plaats voor reflectie

SUGGESTIES INPUT VIA DE MILIEUADVIESRAAD

Losse suggesties van individuele leden:

- scherp stellen: **3 à 4 elementen** die voor ons belangrijk zijn, waarden, gedeelde verantwoordelijkheid
- te theoretisch CO2 verminderen: **vertalen**
- **aanbevelingen** verbruik zo weinig mogelijk energie
- **sensibiliserende** rol spelen, niet afwachten wat overheid verplicht, tips via kalender
- wat vinden we het belangrijkste, **budget**, wat kost het

- iedereen moet mee zijn, **aandacht** voor iedereen
- via **memorandum, klimaattoets** over alle beleidsdomeinen
- **facebook** milieuadviesraad
- lijst met typische **communicatiekanalen**
- **sensibilisering** inheemse soorten in de tuin sensibilisering, herbeplantingsplan
- **inspiratie scholen** ideeën, ouderraad
- communicatie, natuurlijke tuinen, bloemenweides
- milieuadviesraad maakt **klimaatmemorandum** op (Luc trekt)
- **operatie proper** via scholen mooimakers

VOORSTELLING KLIMAATCIJFERS ROTSELAAR

Kort voorstelling klimaatcijfers Rotselaar door milieudienst:

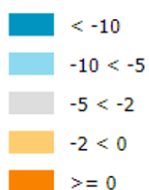
De cijfers kan je raadplegen via de website <https://provincies.incijfers.be/dashboard>

Zie bijlage 1.

BIJLAGE 1 : KLIMAATCIJFERS GEMEENTE ROTSELAAR VOORSTELLING MILIEUDIENST

Figuur 3 | Evolutie van de CO₂-emissies in ton per sector (procentuele groei, 2016 t.o.v. 2011)

	Rotselaar	Vlaams-Brabant	Vlaams Gewest
huishoudens	-0,3	-3,2	-6,8
particulier en commercieel vervoer	2,8	2,9	4,4
openbaar vervoer	-12,1	-12,1	-11,9
tertiair	27,8	3,4	1,8
industrie (niet-ETS)	-8,4	-14,4	-0,6
landbouw	-25,9	-12,6	-3,3
openbare verlichting	-	-5,9	-11,6
totaal	0,4	-0,7	-0,5



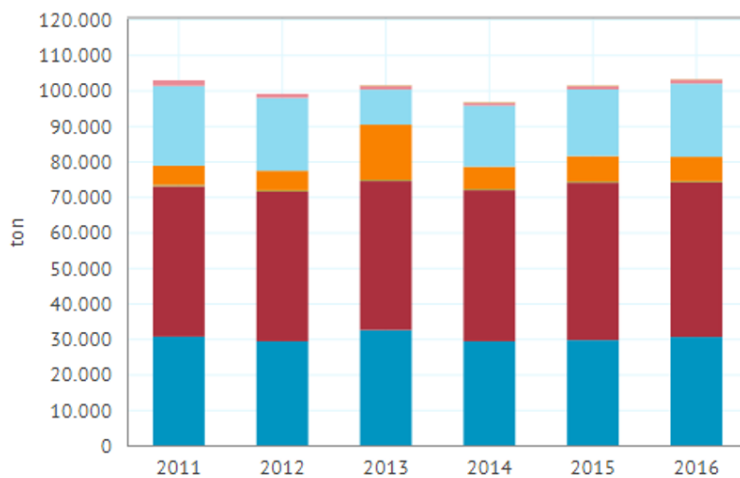
Bron: Departement Omgeving | provincies.incijfers.be

Figuur 1 | Evolutie van de CO₂-emissies in ton per sector in Rotselaar (2011 en 2016)

	2011	2016
huishoudens	30.592	30.501
particulier en commercieel vervoer	42.326	43.520
openbaar vervoer	489	430
tertiair	5.322	6.800
industrie (niet-ETS)	22.489	20.604
landbouw	1.584	1.174
openbare verlichting	0	146
totaal	102.801	103.176

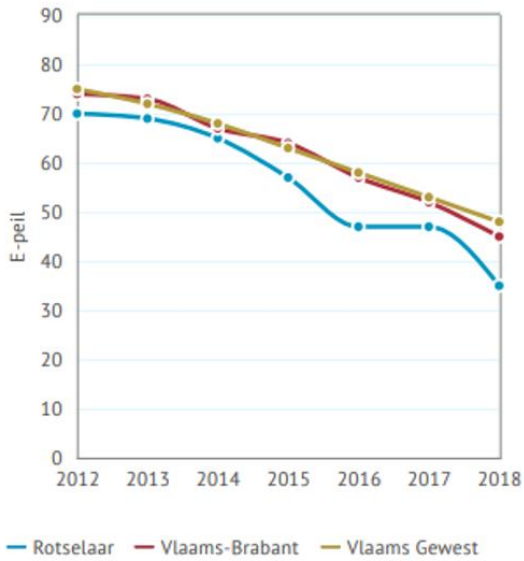
Bron: Departement Omgeving | provincies.incijfers.be

Figuur 2 | Evolutie van de CO₂-emissies in ton per sector in Rotselaar (2011-2016)



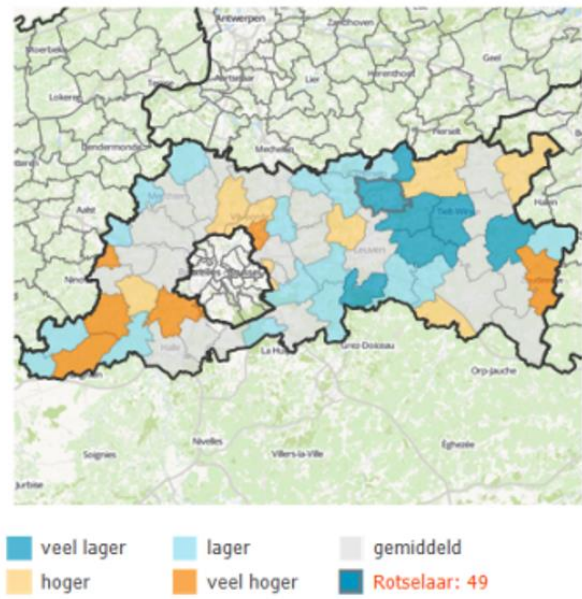
huishoudens
 particulier en commercieel vervoer
 openbaar vervoer
 tertiair
 industrie (niet-ETS)
 landbouw
 openbare verlichting

Figuur 6 | Evolutie gemiddeld E-peil voor nieuwbouwwoningen (2012-2018)



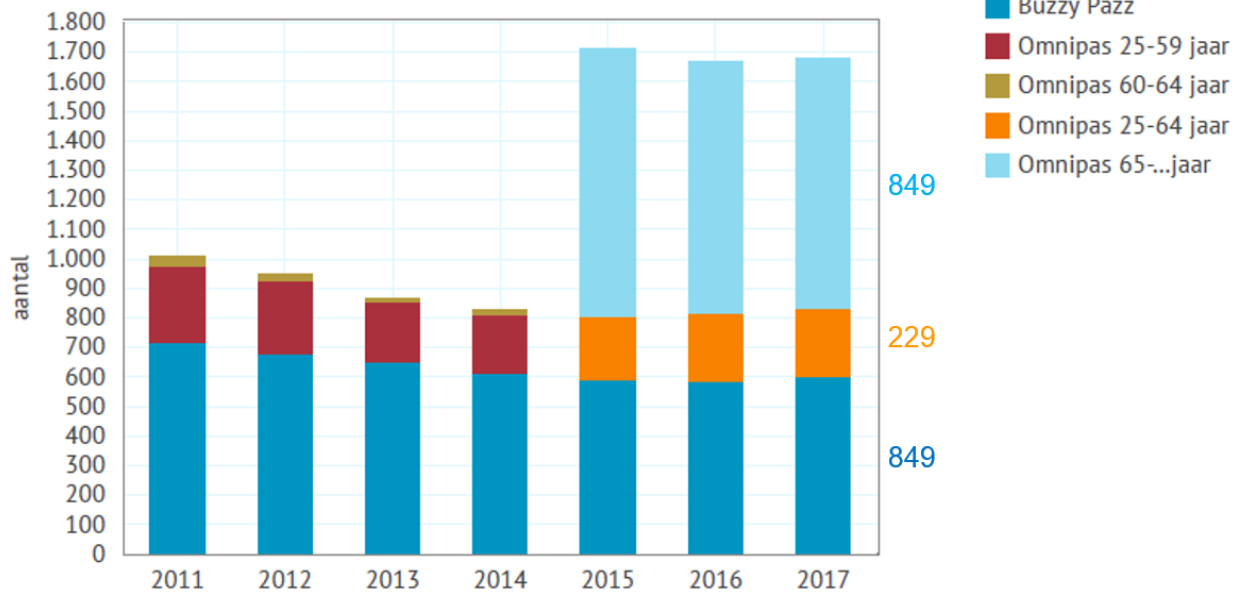
Bron: Vlaams Energieagentschap (VEA) | provincies.incijfers.be

Figuur 7 | Gemiddeld E-peil nieuwbouwwoningen (gemiddelde over de 5 jaar eindigend in 2018)



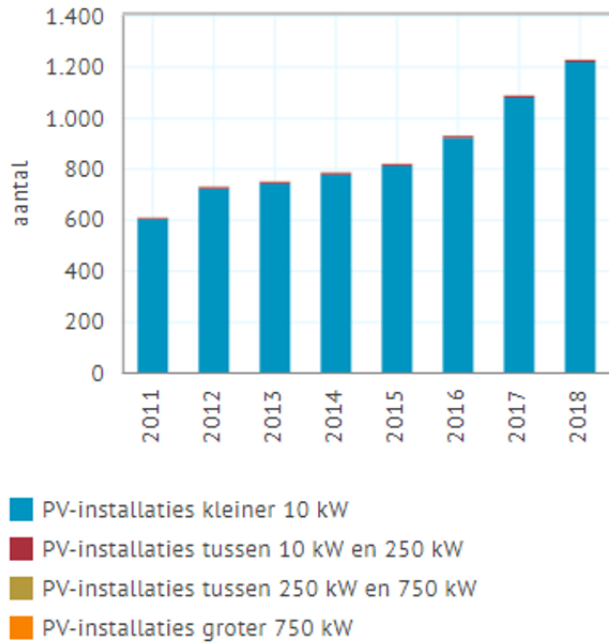
Bron: Vlaams Energieagentschap (VEA) | provincies.incijfers.be

Figuur 41 | Evolutie van het aantal abonnementen De Lijn in Rotselaar (2011-2017)

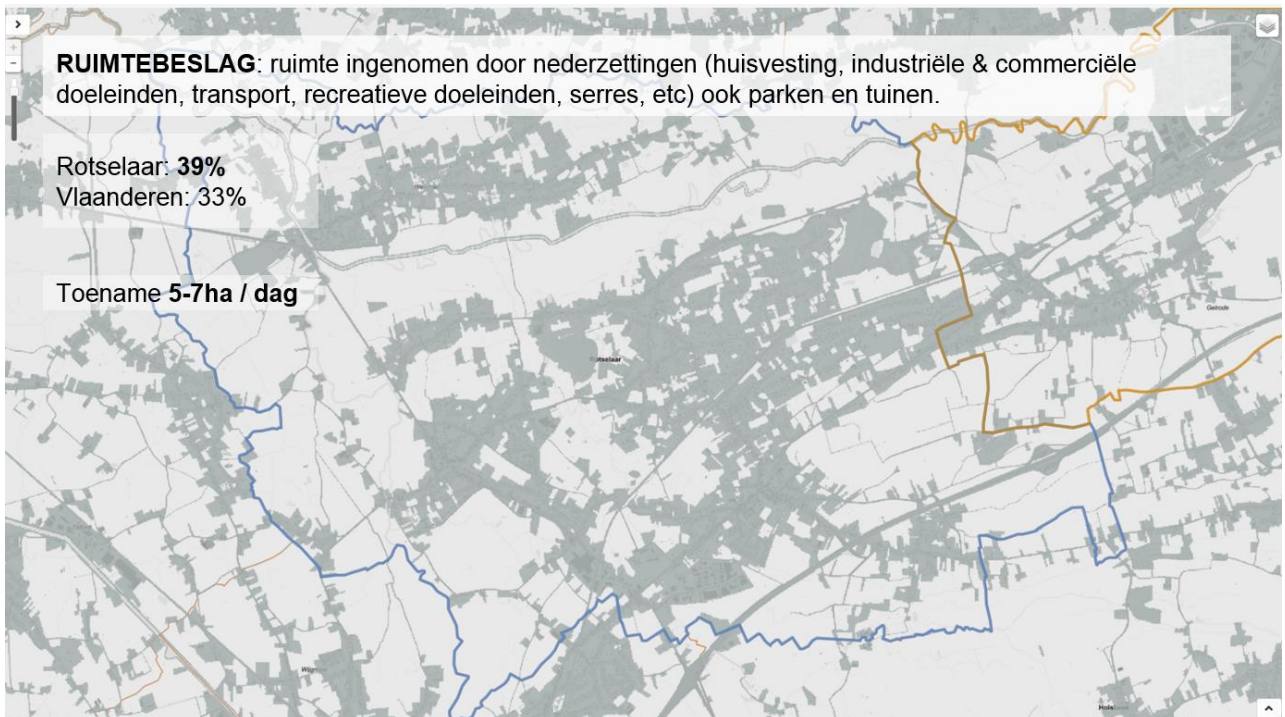


Bron: De Lijn | provincies.incijfers.be

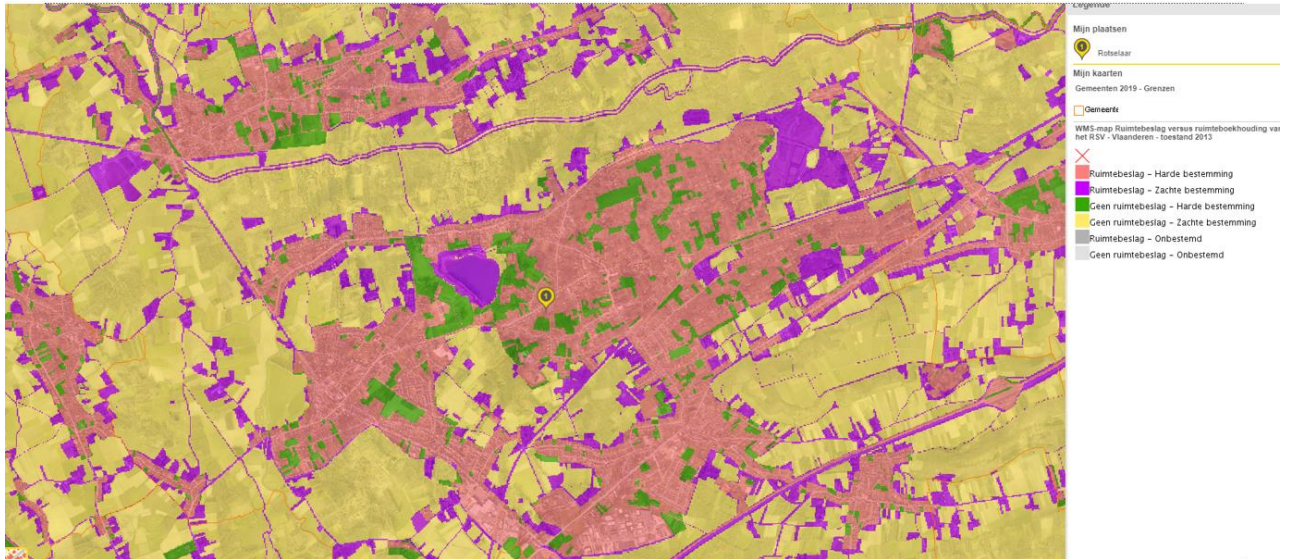
Figuur 47 | Evolutie aantal PV-installaties in Rotselaar (2011-2018)



Bron: Vlaams Energieagentschap (VEA) en Fluvius | provincies.incijfers.be



[Kaart geopunt](#)



VERHARDING

= deel van het ruimtebeslag

= oppervlakte bodem gewijzigd door (semi-) **ondoorlaatbare materialen** waardoor essentiële **ecosysteemdiensten** van de bodem verloren gaan

14% in Vlaanderen

15 % in Rotselaar

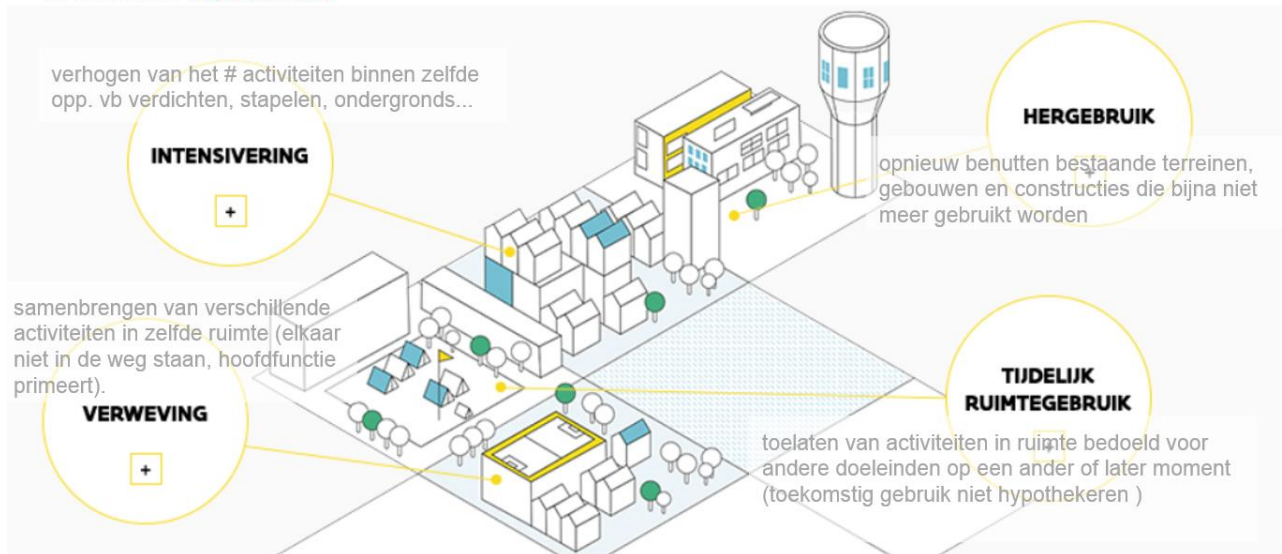
7,2% gemiddelde Europa

2/3 door opritten, terrassen, wegen

1/3 door bebouwing

RUIMTELIJK RENDEMENT =

mate waarin **oppervlakte ruimtebeslag** wordt gebruikt voor **maatschappelijke doeleinden**. Het ontstaat wanneer meer activiteiten op éénzelfde oppervlakte georganiseerd worden **zonder afbreuk** te doen aan **leefkwaliteit**.



Met de huidige bevolkingstrend wordt er een bevolkingstoename van **1.200 inwoners** (+7,2%) tegen **2027** verwacht.

Ter vergelijking de toename van 2008 (15.290) naar 2018 (16.678) was ook met 1.388 inwoners.

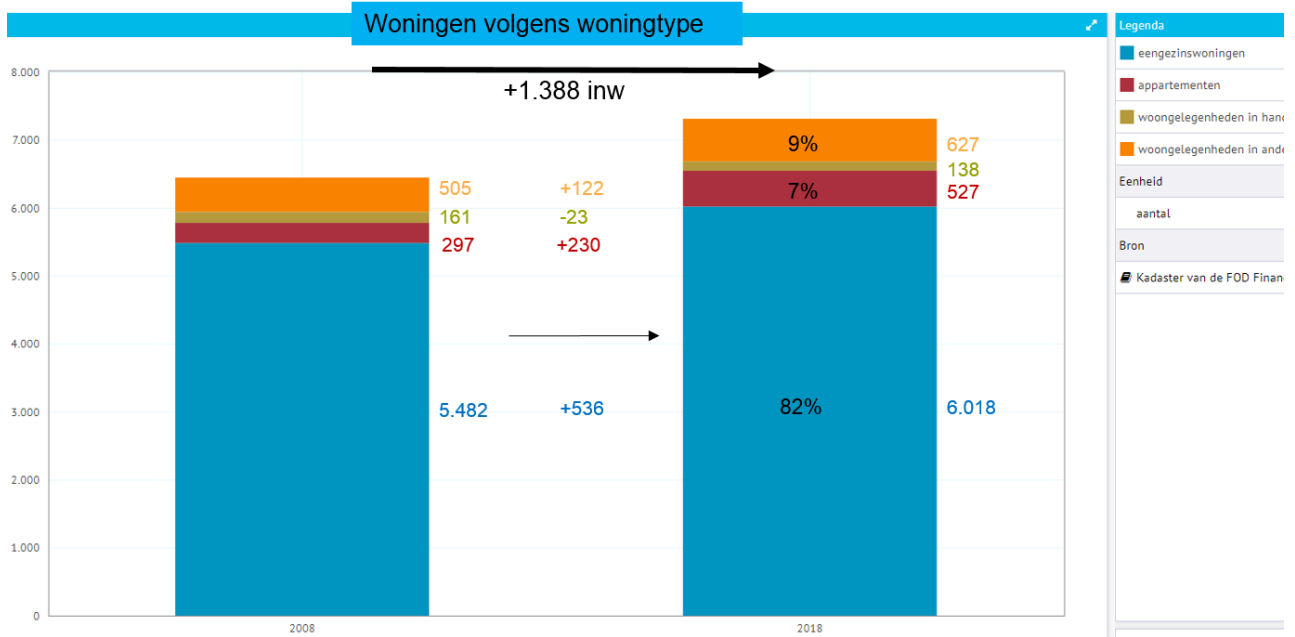
2027

- toename van 441 0-17 jarigen (totaal 3.806)
- afname van 18-64 jarigen met 127 (totaal 10.071)
- toename van 65+ met 888 (totaal 3.949). - vergrijzing

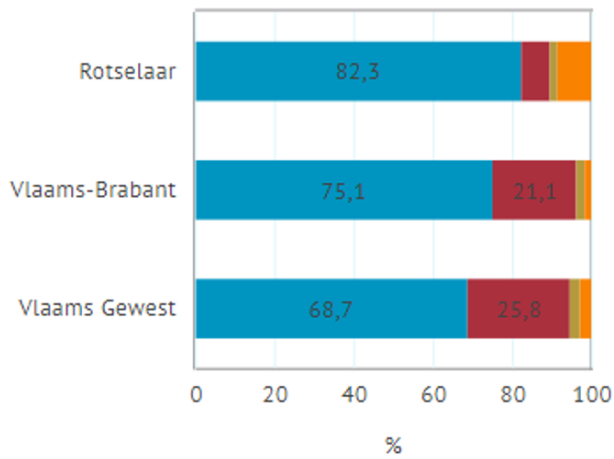
Beleidsplan Ruimte Vlaanderen: strategie

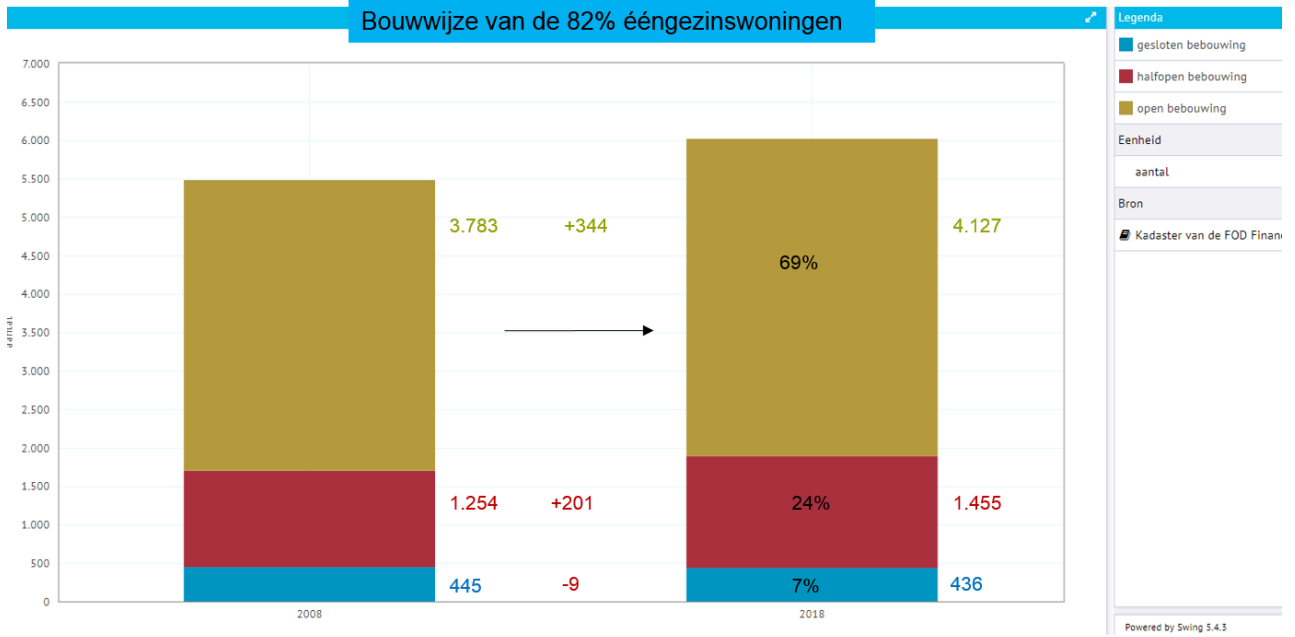
Strategische doelstellingen:

- bijkomend '**ruimtebeslag**' tegen 2040 terugdringen naar 0 (= betonstop)
- bijkomende woongelegenheden en ruimte ondernemerschap rond aan te duiden strategische vervoersknopen
- hernieuwbare energietransitie tegen 2050
- palet aan leefomgevingen
- wonen en werken nabij huidige en toekomstige collectieve vervoersknopen en voorzieningen
- robuuste open ruimte

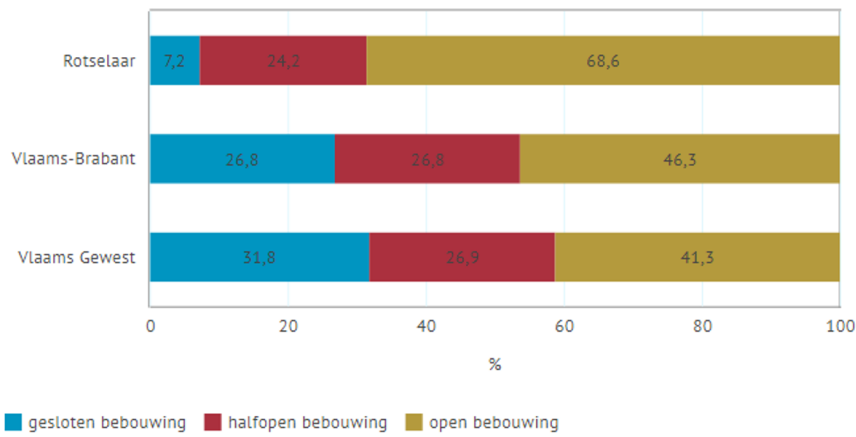


Figuur 17 | Woongelegenheden naar woningtype, % t.o.v. alle woongelegenheden (2018)





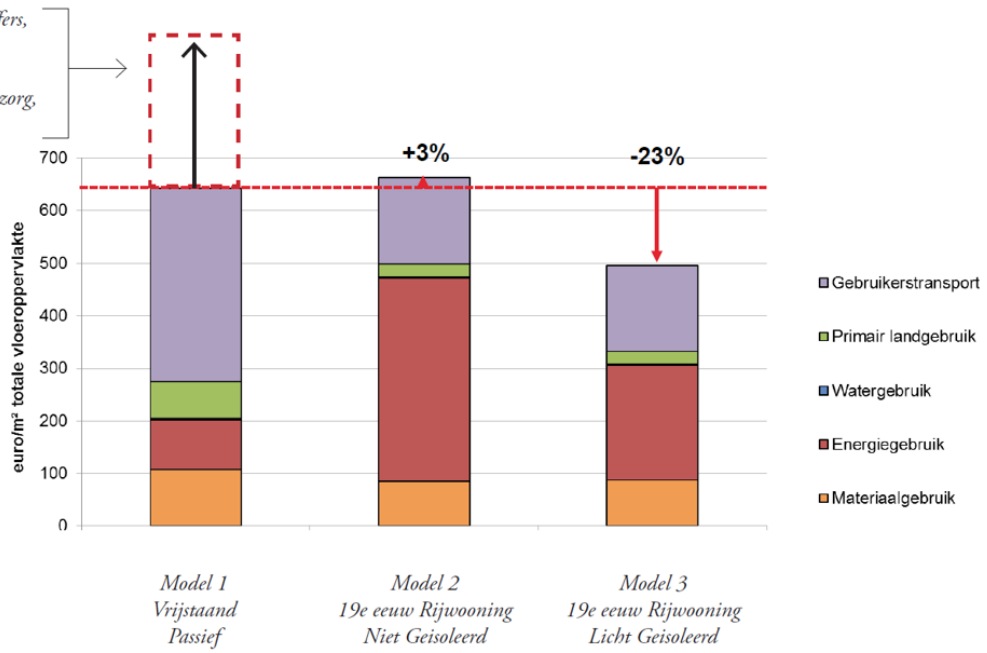
Figuur 18 | Eengezinswoningen naar bouwwijze, % t.o.v. totaal eengezinswoningen (2018)



Bron: Kadaster van de FOD Financiën | provincies.incijfers.be

MILIEU_IMPACTBERKENING

- verkeersslachtoffers,
- signalisatie,
- strooizouten,
- mobiliteit thuiszorg,
- etc.



KU Leuven research - prof. dr. Karen Allacker & Damien Tricaux - 2016