

MILIEUADVIESRAAD 11 JUNI 2020

BELEID ADVIES GRUP DEMERVALLEI

Toelichting RUP Demervallei door Sven Buyens.
Bespreking: aandachtspunten, knelpunten (voorbereiding advies)

CONCEPTNOTA BOSPLAN ROTSELAAR

Bespreking door de werkgroep

KLIMAATPLAN

Bespreking door werkgroep

HERBRUIKBARE BEKERS

Bespreking door werkgroep

INTERNE WERKING MILIEUADVIESRAAD

- Hoe bepalen welke dossiers relevant zijn om te bespreken op MAR
- Inplanning najaar
- Ledenwerving

BIJLAGE: TOELICHTING PRESENTATIE RUP DEMERVALLEI

RUP (Ruimtelijk Uitvoeringsplan) plan MER (milieueffectenrapportage)

1000 pagina's aan onderzoek
Wat is het **effect** van het plan op:

Bodem

- wijziging bodemgebruik,
- wijziging bodemkwaliteit

Water

- Wijziging hydraulische regimes (waterpeildaling, extra bergingsvolume)
- Wijziging grondwaterstanden – overstromingen
- Wijziging structuurkwaliteit (meandering, natuurlijke oevers)

Fauna en flora

- Direct ruimtebeslag (aanleg dijken, afgraven dijken)
- Impact waterhuishouding
- Waterloopstructuurwijziging
- Versnippering, ontsnippering en barrièrewerking

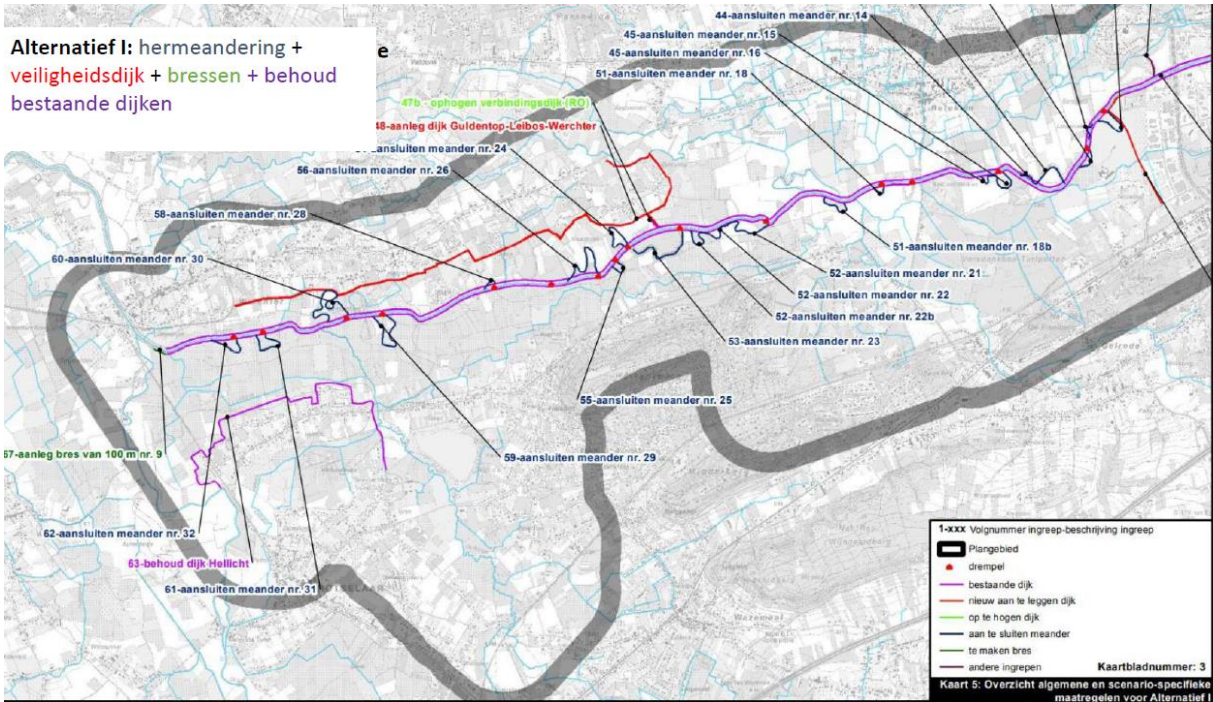
Landschap, bouwkundig erfgoed en archeologie

- Erfgoedwaarde,
- Perceptieve kenmerken,
- belevingswaarde,
- structuurkenmerken

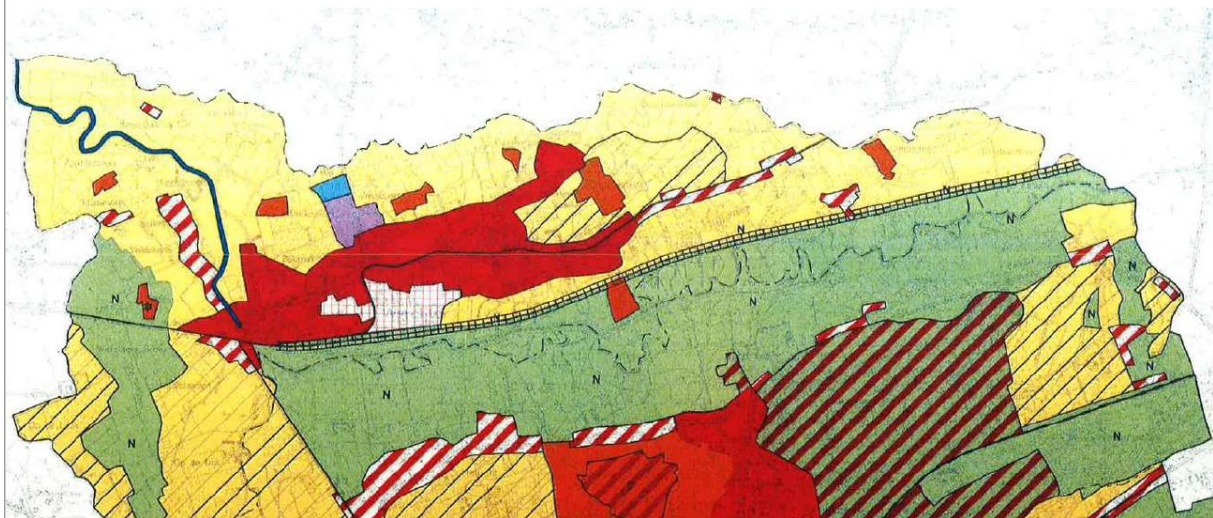
Mens

- Menselijke functies (wonen, recreatie, landbouw, bedrijvigheid...)
- Impact menselijke verbindingen (landbouwwegen, toeristische verbindingen).

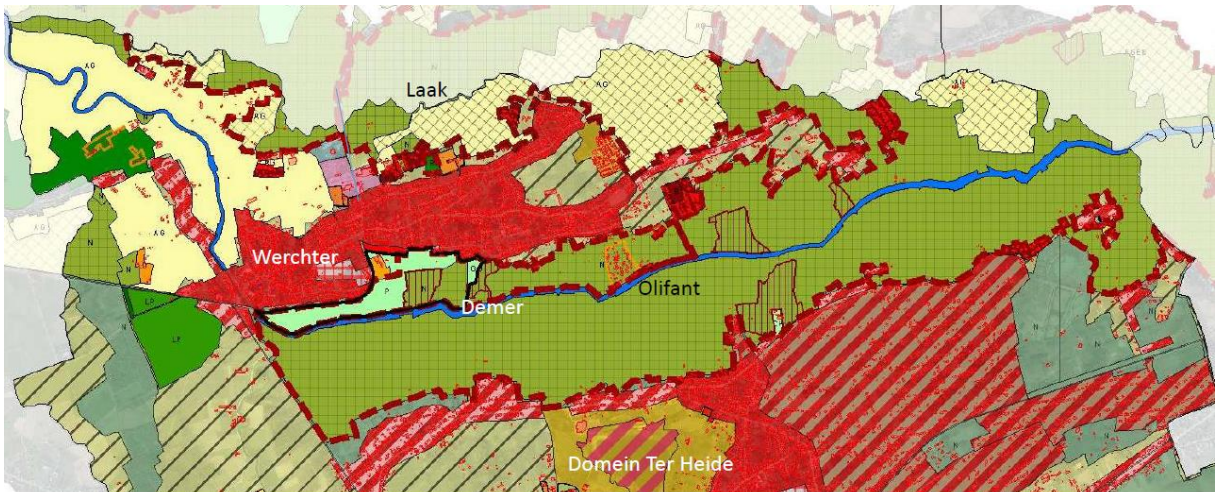
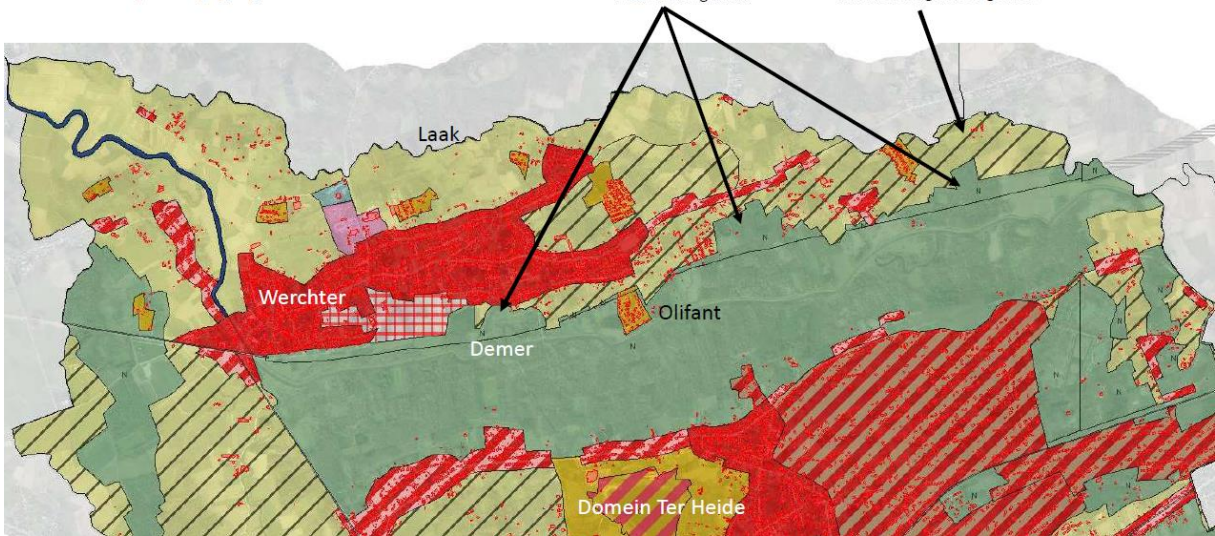
Toelichting Alternatief I: weerhouden scenario na planMER



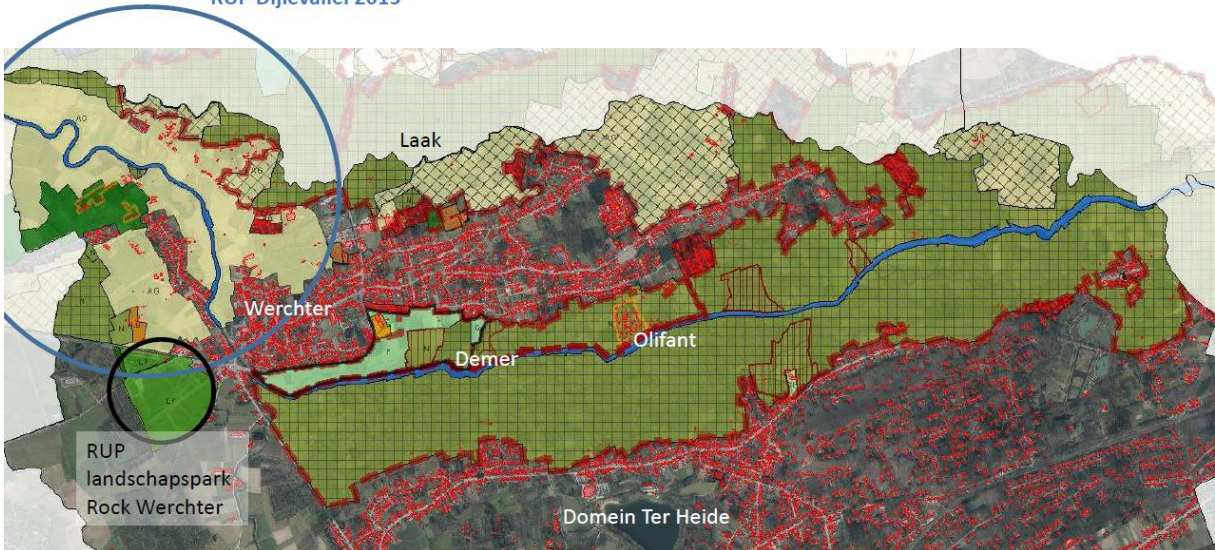
Gewestplan 1977



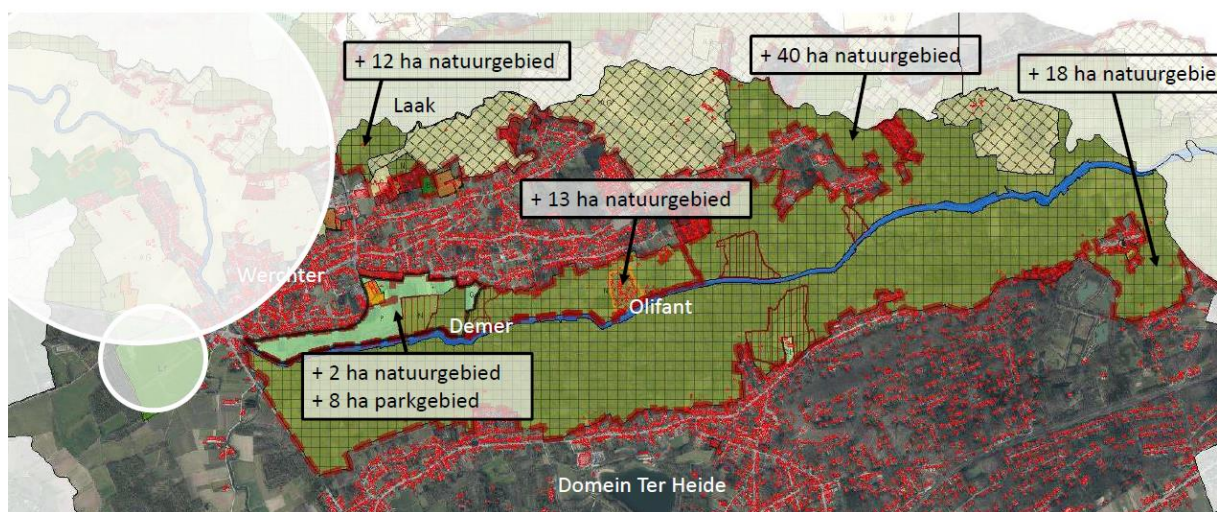
Gewestplanwijziging 1997



RUP Dijlevallei 2015

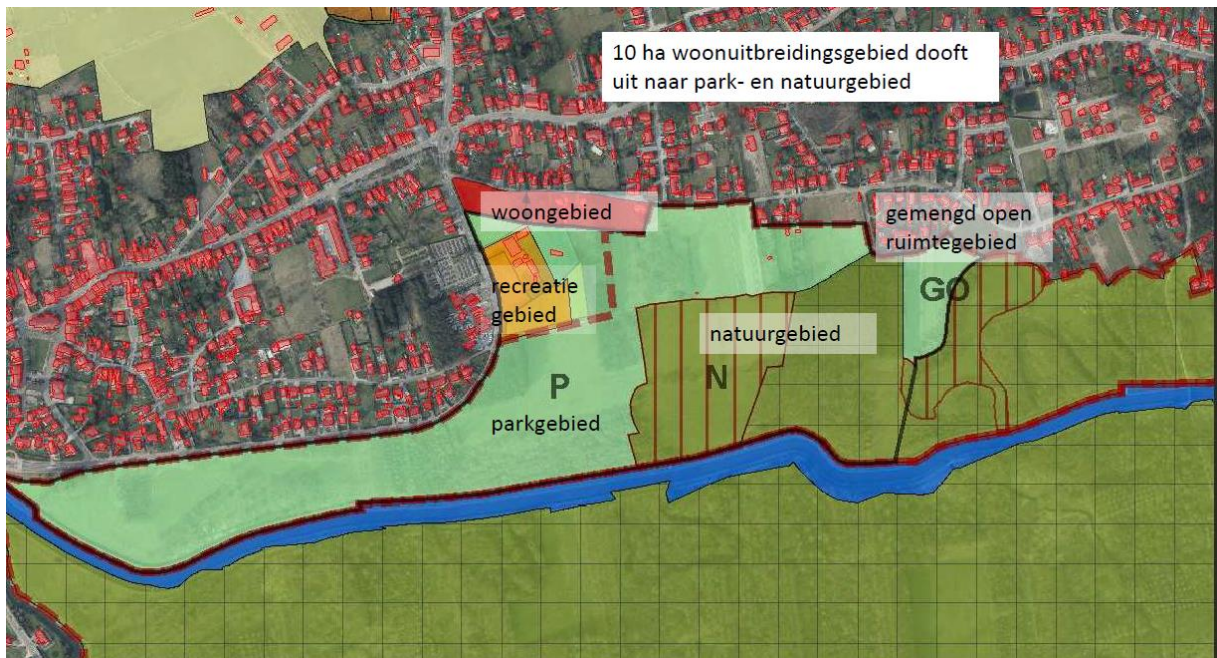


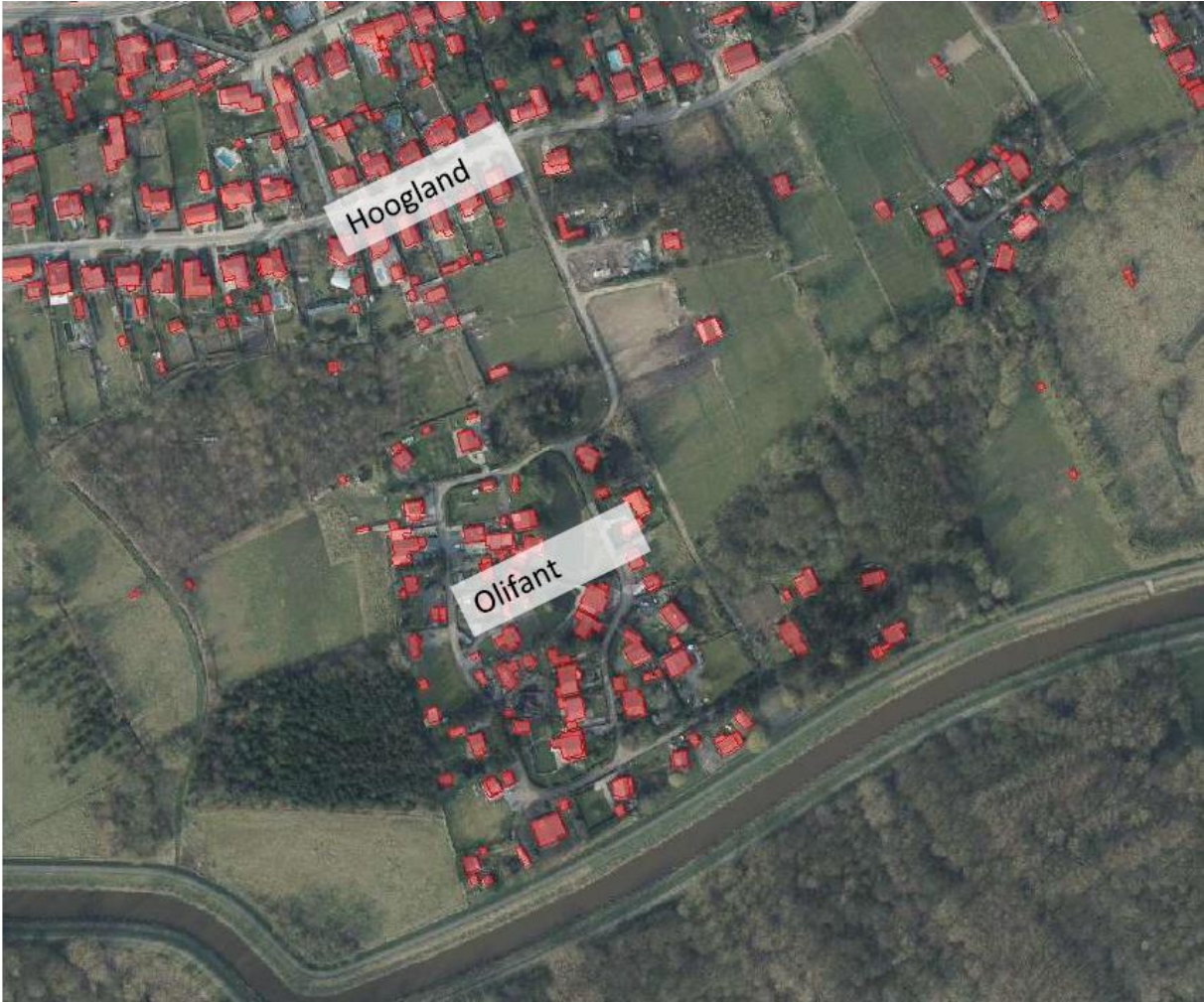
+ 85 ha extra natuurgebied + 8 ha parkgebied



In detail : Demerbroekpark







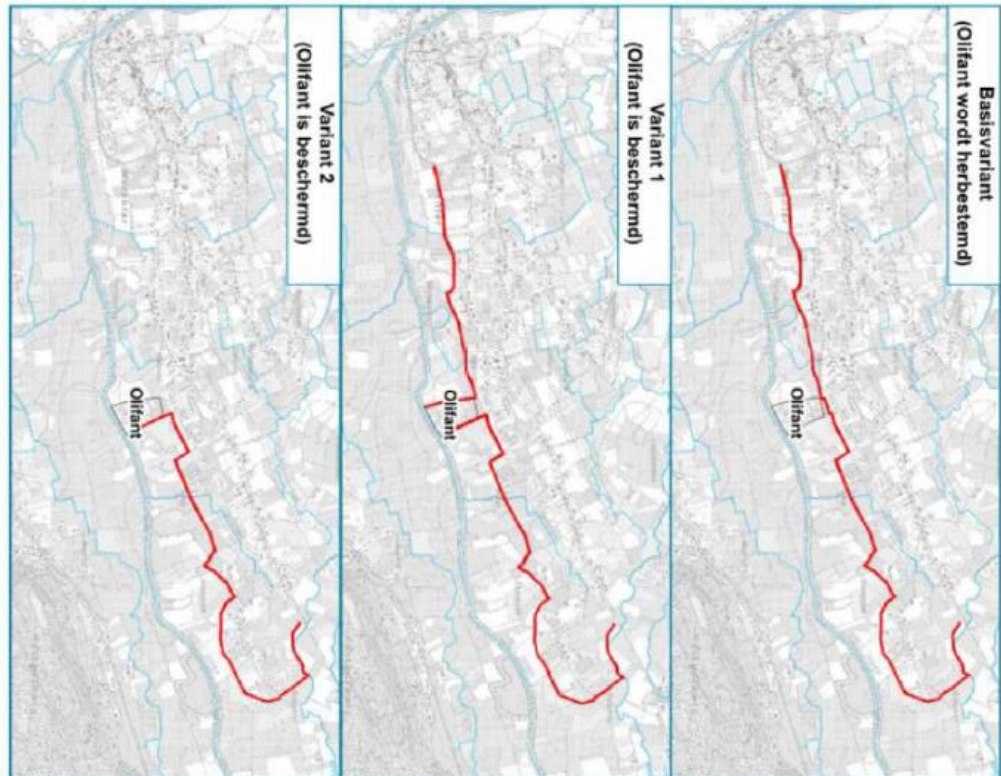


Plan MER : besluit p757 - 758

Tabel 10.76 : Vergelijking van de varianten Olifant

Effect	Alternatief A		Alternatief B		Alternatief C		Alternatief I		
	Variant	1	2	1	2	1	2	1	2
Bodem									
Vrijdeling II bodemgebruik									
Vrijdeling bodemkwaliteit									
Water									
Vrijdeling hydraulische regimes									
- Inattingelating	++	++	+	++	++	+++	+++	+++	+++
- Extra bergingsplanning	++	++	++	+++	+++	+++	+++	+++	+++
Vrijdeling grondwaterstanden en -stromingen	+++	+++	+++	+++	+++	+++	+++	+++	+++
Vrijdeling structureel waterlic									
- Meandering (structuurel)	++	++	+	++	+	++	+	++	+
- Natuurlijke oeveren	++	++	+	++	+	++	+	++	+
- Afgroeven oeveren	++	++	+	++	+	++	+	++	+
Fauna en Flora									
Direct nummerering:									
- Aamio cilien	-	-	-	0	0	0	0	0	0
- Algraven Dordijlen	-	-	-	0	0	0	0	0	0
Impact op waterhuishouding									
Waternoog-structuurwijziging	++/+++	++/+++	++/+++	++	++	++	++	++	++
Versnippering/ontspanning en bemerking	+++	++	+	0	0	++	++	++	++
Landschap, bouwkundig erfgoed en archeologie									
Erfgoedwaarde	+++	++	+	0	0	++	+	0	0
Perceptieve kenmerken	+++	++	+	0	0	++	+	0	0
Belevingswaarde	+++	++	+	0	0	++	+	0	0
Structuurelementen	+++	++	+	0	0	++	+	0	0
Mens									
Impact op menselijke functies (o.a. landbouwactiviteiten, recreatie, bewoning, bedrijvigheid, veldwinning)	++	++	++	++	++	++	++	++	++
Impact op menselijke veranderingen (o.a. landbouwverleggen, toeristisch-recreatieve veranderingen...)	-	-	-	-	-	-	-	-	-

- : Geen positief
 ++ : matig positief
 +++ : significant positief
 0 : geen verandering of matig effect



Alternatief I is het alternatief dat weerhouden werd met daarin de varianten voor Olifant