

Spooroverweg Langestraat afgesloten in weekend van 2 en 3 december, ook geen treinverkeer

In het kader van de vernieuwing van Wezemaal-Station is van vrijdag 1 december 22 uur tot maandag 4 december 6 uur de spooroverweg in de Langestraat tijdelijk afgesloten voor alle verkeer, ook voor fietsers en voetgangers. Er is dat weekend ook geen treinverkeer.

Waarom?

Bij de vernieuwing van het station, voert Infrabel ook vernieuwingen uit aan het spoor en de spoorwegovergang van de Langestraat. Die werken kunnen alleen veilig verlopen zonder treinverkeer op het spoor en verkeer op de overweg.

Infrabel optimaliseert de ligging van de sporen en neemt de overwegbekleding weg om de spooras te optimaliseren. Beide perrons worden vernieuwd en tijdelijk ingekort. Dat gebeurt in het kader van de ondertunneling van de spoorweg in de Langestraat en de vernieuwing van de stationsomgeving.

Hoe kun je te voet of fietsen?

Te voet en met de fiets kun je gebruik maken van de trage weg en fietstunnel Pad Onder 't Spoor om onder het spoor door te steken van de Langestraat naar de Winkelveldbaan of omgekeerd. Iets verderop kun je de tunnel in de Duitsveldbaan gebruiken, een fietsstraat waar auto's maximaal 30 km/u mogen en fietsers niet mogen inhalen. Ook de autovrije fietstunnel tussen de Abdijlaan en de Drielandenstraat biedt een goed alternatief.

Hoe kun je rijden?

Verkeer kan aan beide kanten van de Langestraat tot aan het spoor rijden. Alleen het spoor oversteken is niet mogelijk. De Langestraat, Bessenlaan, Winkelveldbaan en Kruisboogstraat blijven toegankelijk. Werfverkeer, zoals laden en lossen van materiaal, zorgt mogelijk wel voor tijdelijke hinder.

Verkeer tussen Wezemaal en Rotselaar

Vanuit de Langestraat, Middelberg of Wezemaal-Centrum kun je via de Aarschotsesteenweg, de rotonde en de Stationsstraat richting Rotselaar.

Verkeer tussen Heikant en Rotselaar

Tot aan de kerstvakantie is het kruispunt van de Torenstraat met de Kapelstraat en Sint-Antoniussstraat onderbroken voor alle verkeer, ook fietsers en voetgangers. De zijstraten, Kapelstraat en Sint-Antoniussstraat, zijn ook in beide richtingen geheel afgesloten aan het kruispunt. De werken kaderen in het riolerings- en wegenwerkenproject in Rotselaar-Centrum.

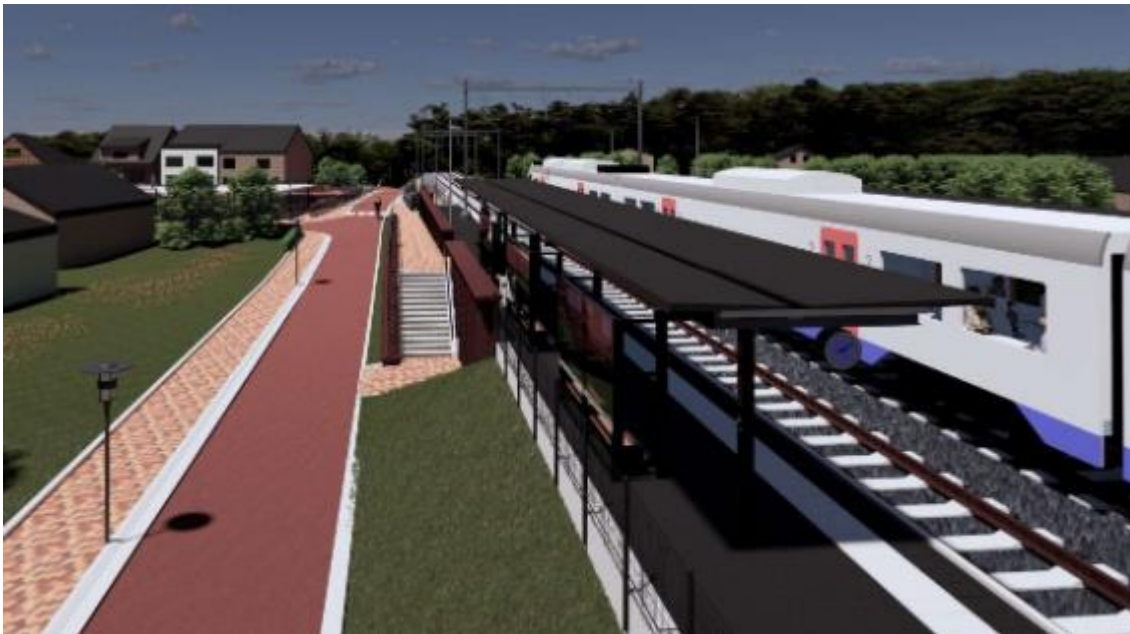
Om vanuit Heikant naar Rotselaar te rijden kun je rijden via:

- Sint-Pietersstraat, Sint-Ceciliëlaan, Leuvensebaan en Stationstraat
- Steenweg op Wezemaal, Schoolstraat/Kerkhofstraat, Steenweg op Gelrode, Vakenstraat, Hellichtstraat en Provinciebaan.

De werken aan het kruispunt van de Torenstraat met de Kapelstraat en Sint-Antoniussstraat zijn afgerond voor de definitieve afsluiting van de overweg in de Langestraat op 8 januari 2024. Zo vormt de Torenstraat vanaf dan een belangrijke schakel in de omleidingsroute.

Vernieuwing stationsomgeving

De heraanleg van de stationsomgeving zal het aanbod van openbaar vervoer in Rotselaar stimuleren. Deze werken zijn noodzakelijk om de mobiliteitsshift te realiseren. Bovendien verbetert de ondertunneling van de Langestraat en een fietsbrug voor fietssnelweg F25 de doorstroming van het verkeer en de verkeersveiligheid. Samen met de vernieuwing komen er nieuwe fietspaden en een nieuwe toplaag asfalt in de Langestraat en de Steenweg op Wezemaal (tot de Sparrenstraat).



Voor updates over deze werken kun je terecht op de gemeentelijke website: www.rotselaar.be/wegenwerken

Een overzicht over de actuele en toekomstige werken vind je hier: <https://www.rotselaar.be/overzicht-wegenwerken>

Vraag je je af waarom er zoveel werken gelijk plaatsvinden? Dan kun je hier terecht: <https://www.rotselaar.be/planning-wegenwerken>

Met vragen kun je terecht bij de dienst Werken (werken@rotselaar.be - 016 61 64 30) of de dienst Mobiliteit (mobiliteit@rotselaar.be - 016 61 64 30)