

- VERKLARING POOLN- EN ONTEIGENINGSPLAN**
- Te behouden rooilijn NBS volgens PV van ontbinding Technisch Inspecteur G. Declercq d.d. 17/06/1998
 - Af te schaffen rooilijn NBS volgens PV van ontbinding Technisch Inspecteur G. Declercq d.d. 17/06/1998
 - Nieuwe rooilijn volgens Roadnetplan Landmeter-Expert B. Mäves d.d. 27/04/2023
 - 1:5000 kadastrale perceelnummer
 - kadastrale perceelgrens
 - kadastrale sectiegrens
 - Gemeentegrens
 - Grens gewestelijk ruimtelijk uitvoeringsplan
 - Kruispunt granitstrooicade
 - 357 Afstand busstopplaats
 - 357 Volscherm ontgensing
 - 357 Openlucht te ontgensing
 - 357 Stort geloozen (oud/nieuw/ goedge stouw/lechte stouw)
 - 357 Zone te ontgensing

ONTGINGSSTUPEL

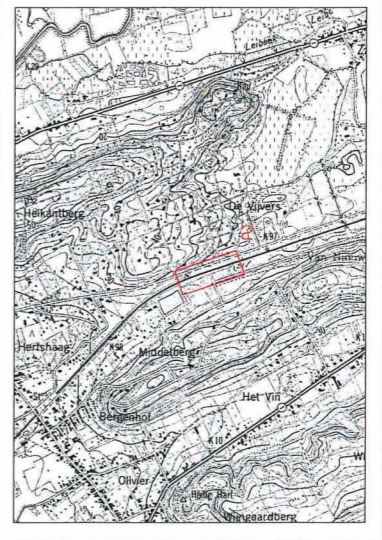
NO	AREAAL	OPGRAAF	ANDERE	STUPEL	RECHT	TOEGANGSVOORWAARDEN
1	1.1	1.1	1.1	1.1	1.1	1.1
2	1.1	1.1	1.1	1.1	1.1	1.1

Lambert 72 - coördinaten tabel

Nr	X	Y	Lengte tot volgende
1	177527.74	183595.32	24.95
2	177527.74	183595.32	14.89
3	177527.74	183595.32	43.12
4	177527.74	183595.32	95.23
5	177527.74	183595.32	34.26
6	177527.74	183595.32	74.81
7	177527.74	183595.32	4.28
8	177527.74	183595.32	8.46
9	177527.74	183595.32	30.92
10	177527.74	183595.32	8.46
11	177527.74	183595.32	30.92
12	177527.74	183595.32	8.46
13	177527.74	183595.32	30.92
14	177527.74	183595.32	8.46
15	177527.74	183595.32	30.92
16	177527.74	183595.32	8.46
17	177527.74	183595.32	30.92
18	177527.74	183595.32	8.46
19	177527.74	183595.32	30.92
20	177527.74	183595.32	8.46

Lambert 72 - coördinaten tabel

Nr	X	Y	Lengte tot volgende
21	177527.74	183595.32	8.46
22	177527.74	183595.32	30.92
23	177527.74	183595.32	8.46
24	177527.74	183595.32	30.92
25	177527.74	183595.32	8.46
26	177527.74	183595.32	30.92
27	177527.74	183595.32	8.46
28	177527.74	183595.32	30.92
29	177527.74	183595.32	8.46
30	177527.74	183595.32	30.92



FIETSSNELWEG LEUVEN-AARSCHOT

Projectleider: **EVOLTA**

Ontwerp: 1/500, 24/63.002_A_01_VR, 12.12.24