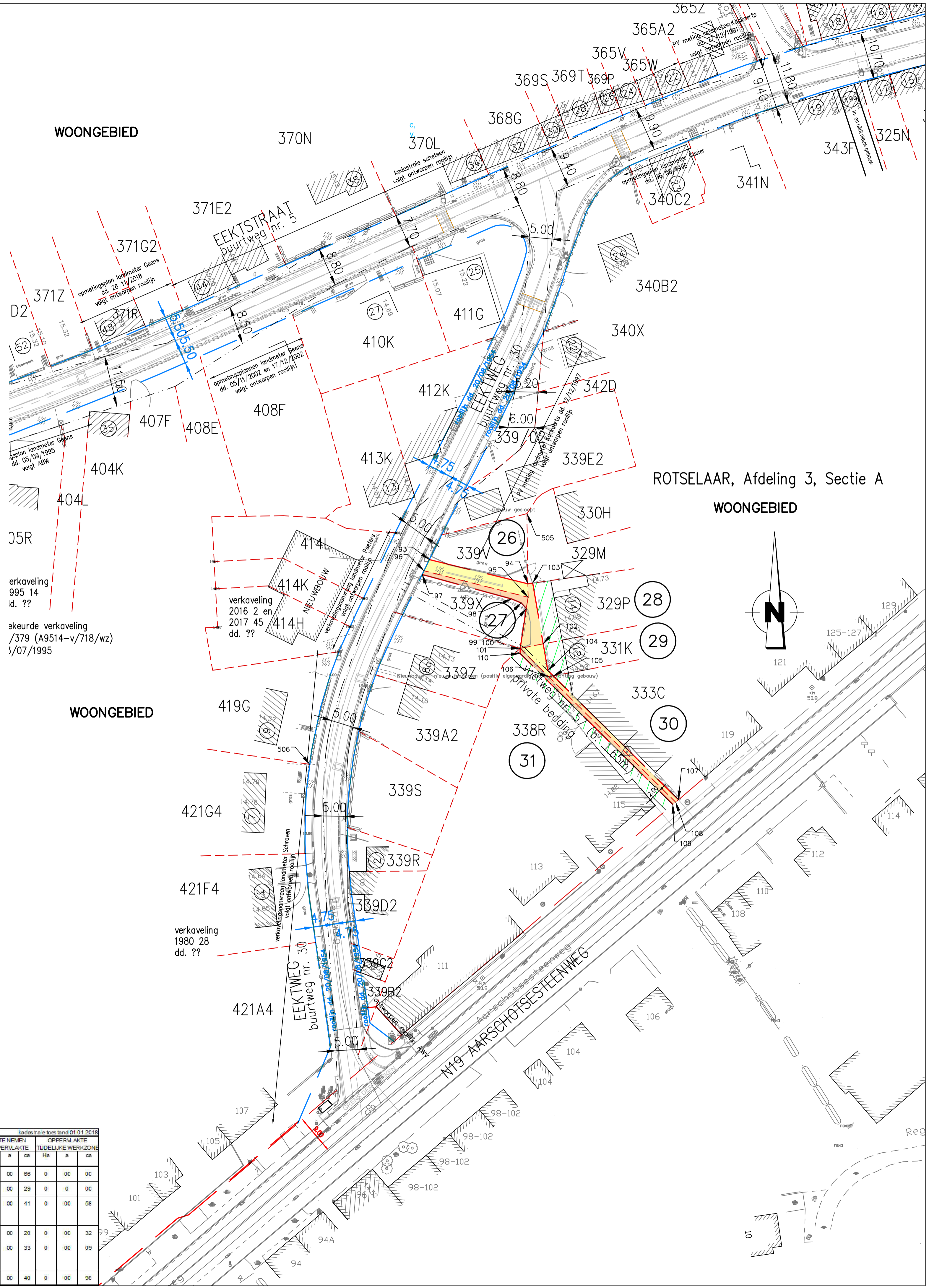


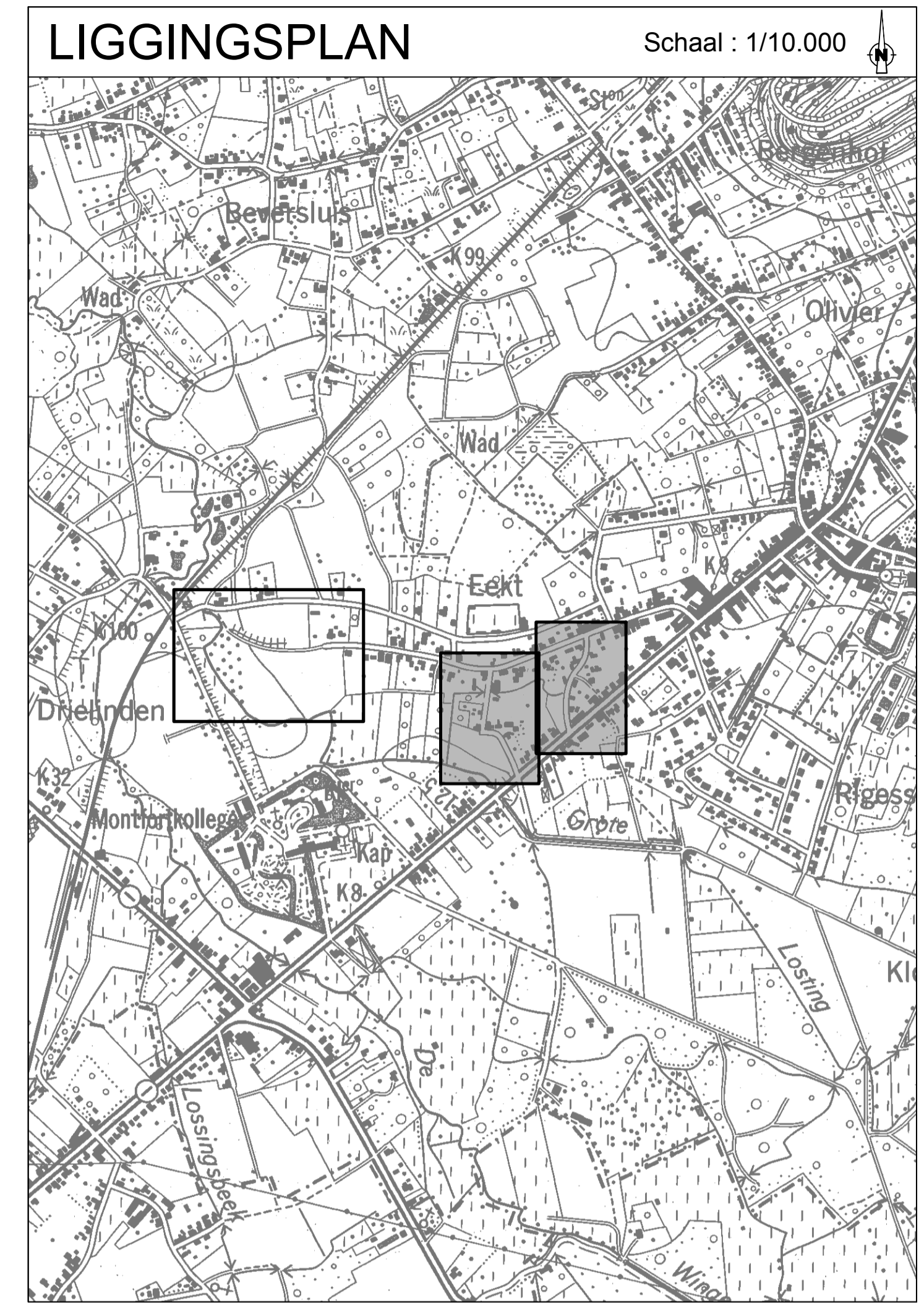
PERCEEL NR.	X	Y	Tussenafstand	
Inn. 26	93 NG	176543.33	181780.2	22.69
339V	94 NG	176565.38	181774.82	3.03
	95 NG	176565.42	181771.79	24.04
	96 NG	176542.13	181777.73	2.75
	93 NG	176543.33	181780.2	
Inn. 27	95 NG	176565.42	181771.79	24.04
339X	96 NG	176542.13	181777.73	20.7
	97 NG	176541.72	181776.88	2.54
	98 NG	176561.7	181771.42	2.38
	99 NG	176563.89	181770.51	1.68
	100 NG	176565.03	181769.27	2.54
	95 NG	176565.42	181771.79	
Inn. 28	94 NG	176565.38	181774.82	3.03
329P	95 NG	176565.42	181771.79	2.54
	100 NG	176565.03	181769.27	9.03
	101 NG	176563.65	181760.35	5.26
	102 NG	176568.81	181761.36	13.81
	103 AF	176566.47	181774.97	1.1
	94 NG	176565.38	181774.82	
Inn. 29	101 NG	176563.65	181760.35	5.26
331K	102 NG	176568.81	181761.36	6.05
	104 NG	176569.83	181755.4	1.72
	105 NG	176571.06	181754.18	1
	106 NG	176570.07	181754	9.04
	101 NG	176563.65	181760.35	
Inn. 30	106 NG	176570.07	181754	1
333C	105 NG	176571.06	181754.18	39.4
	107 MU	176599.08	181726.49	0.83
	108 NG	176598.45	181725.95	39.89
	106 NG	176570.07	181754	
Inn. 31	101 NG	176563.65	181760.35	9.04
338R	106 NG	176570.07	181754	39.89
	108 NG	176598.45	181725.95	0.83
	109 NG	176597.81	181725.41	48.06
	110 NG	176563.63	181759.21	1.15
	101 NG	176563.65	181760.35	
	505 NG	176565.18	181790.5	
	506 NG	176516.56	181734.4	

Verantwoording afbakening:
 grens 93-96-97: grens openbaar domein volgens grondplan gemeente dd. 20/08/1954, niet gematerialiseerd
 grens 101-108-109: grens openbaar domein volgens plan 1M3DBF G 000626 00A, niet gematerialiseerd
 grens 94-95-96: percelsgrens volgens opmetingsplan landmeter Vandenhoudt dd. 23/06/1979, niet gematerialiseerd
 grens 95-101: percelsgrens volgens opmetingsplan landmeter Vandenhoudt dd. 23/06/1979, grotendeels gematerialiseerd dmv afsluiting
 grens 94-103: percelsgrens in verlengde van afsluiting
 grens 101-102 en 105-106: percelsgrens in verlengde gevels en volgens kadastrale schets nr. 10 van 1954, niet gematerialiseerd
 grens 101-106-108: percelsgrens volgens atlas der buurtwegen, niet gematerialiseerd
 grens 93-94-103-104-105-107 en 109-110-101-100-99-98-97: nieuwe rooilijn, niet te materialiseren



- Legende**
- atlas buurtwegen
 - bestaande grens openbaar domein
 - ontworpen rooilijn plannen dd. 20/08/1954
 - nieuwe rooilijn
 - percelsgrens
 - grens gewestzone
 - grens kadastrale ligging
 - as bestaande wegnis
 - inneming (zone tussen atlas buurtwegen en nieuwe rooilijn)
 - tijdelijke werkzone

No	der	KADASTRAAL PERCEEL		WIJKEN	NAAMEN VOORNAEMEN DER EIGENAARS	WOONPLAATS	AARD VAN HET PERCEEL	KADASTRALE OPPIERVLAKTE		IN TE NEMEN OPPIERVLAKTE		OPPIERVLAKTE TEGELIJKTIEWERKZONE				
		Nr.	Art.					Ha	a	ca	Ha	a	ca	Ha	a	ca
26	A	339V		Denneveld			tuin	0	03	55	0	00	00	0	00	00
27	A	339K		Het Dorp			tuin	0	03	02	0	00	29	0	0	00
28	A	329P		Eektweg 14			huis	0	02	80	0	00	41	0	00	58
29	A	331K		Eektweg 12			huis	0	03	00	0	00	20	0	00	32
30	A	333C		Aarschotsesteenweg 117			huis	0	03	70	0	00	33	0	00	09
31	A	338R		Aarschotsesteenweg 115			woonplaats	0	10	45	0	00	40	0	00	98



Opdrachtgever:
Gemeente ROTSELAAR
 Rotselaar

Voorlopig goedgekeurd door de gemeenteraad van ROTSELAAR in zitting van
 Op bevel van de Raad
 Algemeen Directeur A. Craninckx De Burgemeester-Voorzitter J. Wouters

Het college van Burgemeester en Schepenen bevestigt dat onderhavig plan ter inzage van het publiek werd neergelegd gedurende het openbaar onderzoek van

Namens het college van Burgemeester en Schepenen
 Op bevel
 Algemeen Directeur A. Craninckx De Burgemeester-Voorzitter J. Wouters

PROVINCIE VLAAMS-BRABANT
 Gemeente Rotselaar
 Aanleg wegnis en riolering
 Eektstraat, Eektweg,
 Gemeentepad
 306974

Definitieve goedkeuring door de gemeenteraad van ROTSELAAR in zitting van
 Op bevel van de Raad
 Algemeen Directeur A. Craninckx De Burgemeester-Voorzitter J. Wouters

SWECO
 vestiging Brussel
 Arenbergstraat 13, bus 1
 B-1000 Brussel
 T +32 2 383 06 40
 F +32 2 513 44 52
 www.swecobelgium.be

L. Serbruyns
 Projectleider
 ing. A. Bulen
 Landmeter-expert, beëdigd door de Rechtbank van Eerste Aanleg te Hasselt op 26 Februari 1997 - Ingeschreven op het Tableau van de Federale Raad van Landmeters-Experten, LAN04/1079

DATE	HISTORIEK	TEKENAAR	DATUM	HISTORIEK	TEKENAAR
F 21.10.2019	gemeenteraad nov. 2019		MJA		
E 02.10.2019	onderhandelingen - wijzigingen		MJA		
D 05.04.2019	onderhandelingen - wijzigingen		MJA		
C 22.03.2019	onderhandelingen - wijzigingen		MJA		
B 15.02.2019	onderhandelingen		MJA		
A 24.01.2019	bespreking gemeente		MJA		

ROOILIJNPLAN
 Eektweg
 Inneming nr. 26 t.e.m. 31

REFERENTIENUMMER AAPD	SCHAAL	PLANOPP. (m²)	PROJECTNUMMER	PLANNUMMER	UITGAVE
	1/500	0.5	306974	12.3/3	F